



GRUPO WERTHEIN

*Este Memorando de Informações Confidenciais (o "Memorando") contém informações sobre o Grupo Wertheim e é destinado ao uso confidencial das pessoas a quem foi entregue diretamente pelo Grupo Wertheim. O destinatário deste Memorando (o "Destinatário") concorda, por meio de seu recebimento, em não copiar nem divulgar, seja fisicamente ou por meios eletrônicos, qualquer de seus conteúdos a nenhuma outra pessoa ou entidade sem o consentimento expresso por escrito do Grupo Wertheim, desde que este Memorando possa ser divulgado a agentes, funcionários e representantes do Destinatário (coletivamente, "Representantes") que tenham necessidade de conhecer tais informações em relação às análises e deliberações do Destinatário, que tenham sido informadas e estejam sujeitas às obrigações de confidencialidade assumidas pelo Destinatário e que tenham sido especificamente aprovados pelo Grupo Wertheim.*

*O Grupo Wertheim ou seus respectivos diretores, executivos, funcionários, agentes, consultores, acionistas ou representantes não fazem nenhuma representação ou garantia, expressa ou implícita, quanto à precisão ou integridade de qualquer informação, seja escrita ou oral, fornecida a qualquer Destinatário ou seus Representantes neste Memorando ou de outra forma. O Grupo Wertheim se isenta expressamente de toda responsabilidade que possa se basear em tais informações, bem como em seus erros ou omissões. O Destinatário terá o direito de confiar exclusivamente nas representações expressas e garantias feitas pelo Grupo Wertheim e nos alcances fornecidos neste documento. O destinatário não terá o direito de confiar nas informações contidas neste memorando informativo para tomar qualquer decisão. A decisão do destinatário será baseada exclusivamente em seu próprio julgamento e na assessoria de seus próprios consultores, e não nas informações contidas neste documento. Nenhuma informação contida neste Memorando é, ou deve ser considerada uma promessa ou representação sobre o desempenho atual ou futuro do Grupo Wertheim ou de qualquer outra empresa ou negócio financeiro. As informações contidas neste documento foram elaboradas com base nas informações disponíveis no momento em que o Memorando foi criado.*



# TRADIÇÃO EMPREENDEDORA

**Nossa motivação é agregar valor, desenvolver negócios competitivos e sustentáveis, capacitar nossos talentos e gerar crescimento na região.**

Faz parte de nossa essência assumir novos desafios para ir além de onde já chegamos. O horizonte é vasto.

# GRUPO WERTHEIN

Portfolio diversificado em media tech, informação, entretenimento, seguros, saúde, agronegócios, alimentos e bebidas, desenvolvimento imobiliário e tecnologia.

Mais de  
**100 anos**  
de trabalho.

## Trajectoria e experiência

intergeracional baseada nos valores do esforço, trabalho e compromisso com a comunidade.

## Vetores de crescimento

- Expansão Regional
- Media tech: Entretenimento, informação e conectividade
- Desenvolvimentos imobiliários
- Seguros
- Saúde
- Tecnologia
- Alimentos e Bebidas
- Desenvolvimento do Capital Humano

**Investimentos e negócios internacionais,** com forte **presença na América Latina.**

Mais de **42 milhões** de usuários.

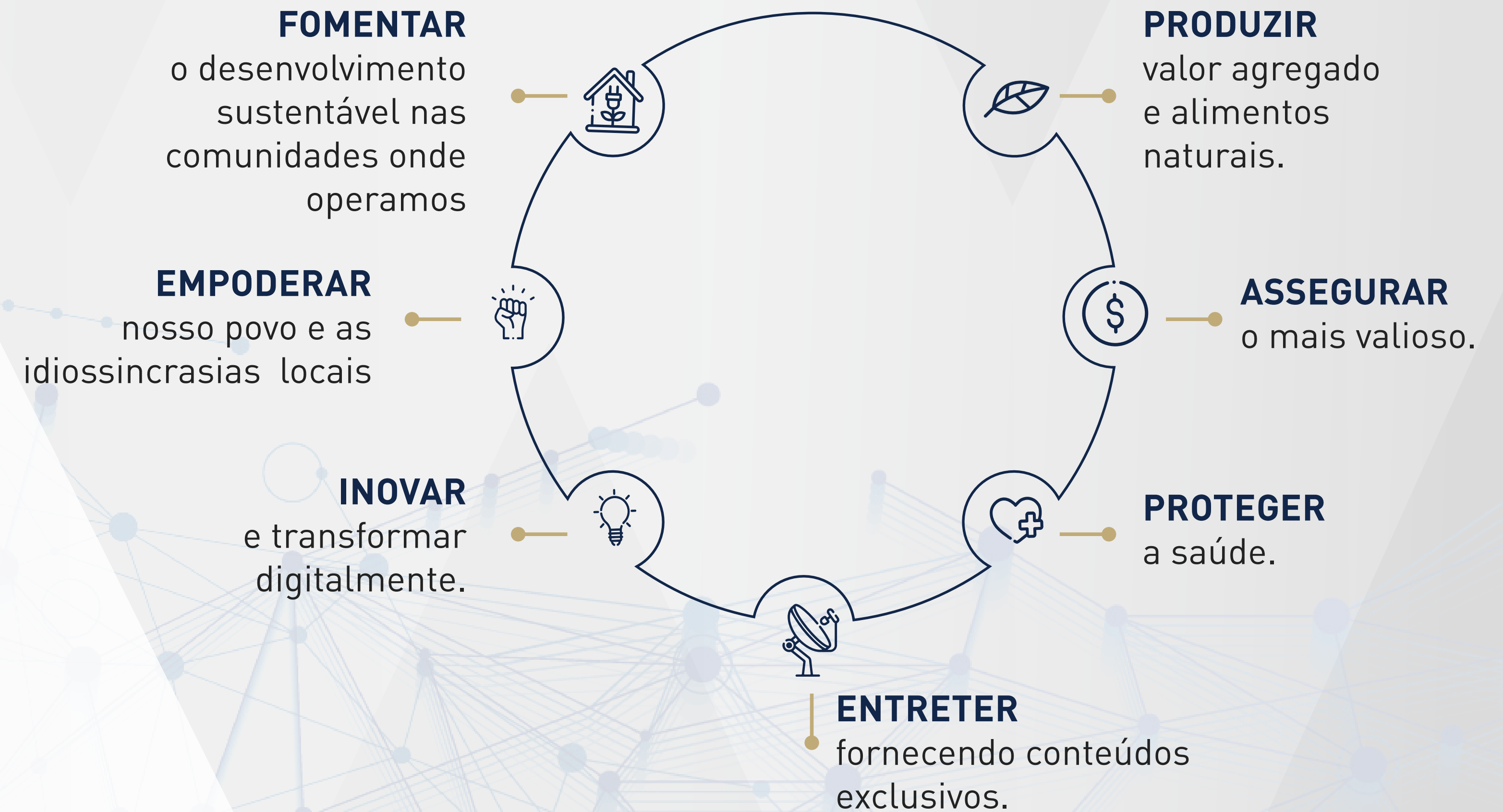
Incubadora e **aceleradora própria de projectos.**

Temos um ecossistema de **60.000 colaboradores.**

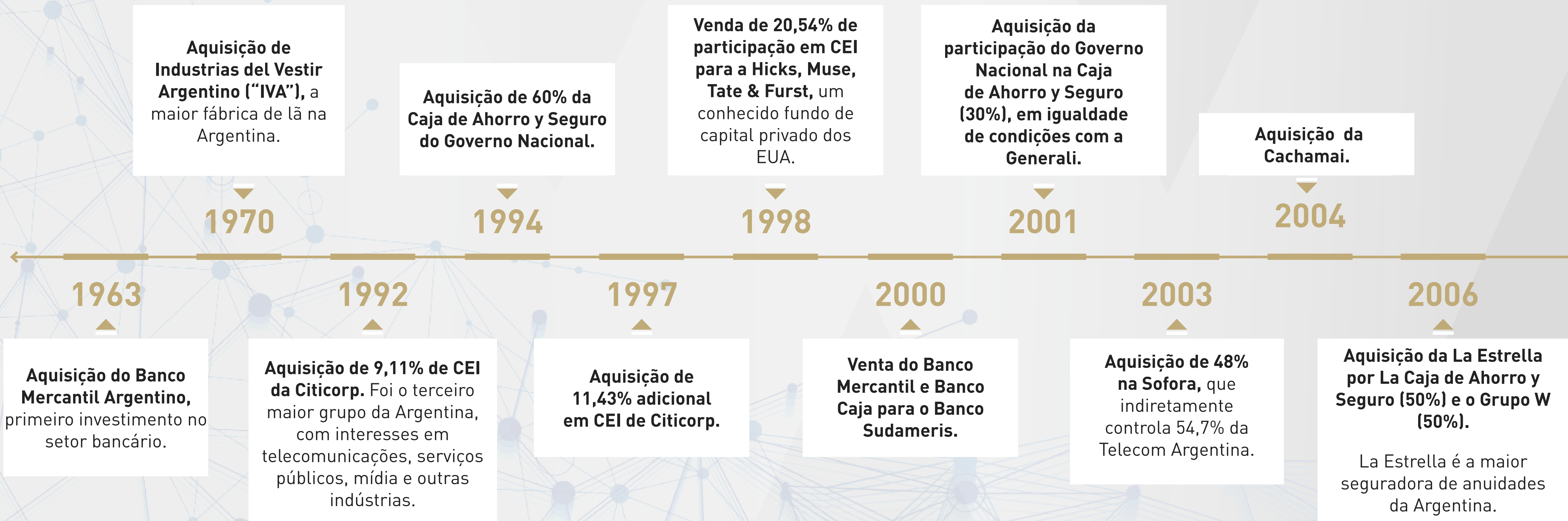


# VALORES

Em todas as nossas empresas, a marca do Grupo repete uma **fórmula que as torna relevantes.**



# EXPERIÊNCIA ÚLTIMAS DÉCADAS





# EXPERIENCIA ÚLTIMAS DÉCADAS

**Venda de participação no Standard Bank Argentina para o Industrial and Commercial Bank of China, o maior banco do mundo.**

2012

**Saída da Telecom Argentina.**

2017

**Aquisição da Confiar S.A para comercializar seguros gerais através da Experta Seguros.**

2019

**Aquisição da unidade de negócios Vrio Corp a AT&T.**

**Aquisição de Torneos.**

2021

**Regionalização Vrio Corretora.**

2023

2007

**Aquisição do Fleet-Bank Boston de Argentina.**

2015

**Compra da QBE ART.  
Rebranding de La Caja ART para Experta ART.**

2018

**Compra de 150.000 m2 no bairro de Núñez, para construir importante projeto imobiliário.**

2020

**Venda de participação na TGS para o Grupo Safra.  
A Experta Seguros se expande com o lançamento do seguro de automóveis.**

**Criação da Werthein Technologies.**

**Criação da Fivvy.**

2022

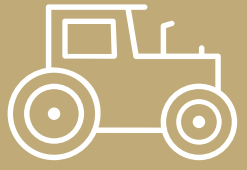
**Expansão regional da Torneos - Colômbia.**

2024

**Parceria Vrio Corp. - Amazon para desenvolver o mercado de internet via satélite por meio do Projeto Kuiper.**

# | Portfólio





## Agroindústria

- GNNW - Agro e Pecuária.



## Alimentos e bebidas

- Cachamai.
- Frutty.
- Arroyo Verde.
- Valley.



## Desenvolvimentos imobiliários

- Argentina.
- USA.
- UK.



## Media Tech

- DIRECTV.
- DGO.
- SKY.
- SKY+.
- Torneos.
- DIRECTV Internet.
- SKY Fibra.
- Mundeia.
- DSPORTS.
- DNEWS.
- DGO Stream.
- DSHOW.
- OnDIRECTV.
- Win Sports.



## Saúde

- SOI.
- PraxArt.
- Tria.



## Seguros

- Experta ART (SAT).
- Experta Seguros.
- Broker de Seguros LATAM-Brasil.



## Tecnologia

- OVERLABS.
- skx.
- Illumia
- Fivvy.



## Sustentabilidade

- Fundación Norma y Leo Werthein.



# | Agroindústria





Gregorio, Numo y Noel  
**WERTHEIN S.A.**

É uma empresa familiar que iniciou suas atividades há mais de 100 anos, sendo pioneira na agricultura e pecuária na Argentina.

É especializada no desenvolvimento de genética bovina de alto nível, elaborando seu programa de melhoramento genético nas principais raças de gado.

### Principais Atividades

#### GRÃOS

Trigo.  
Soja.  
Girassol.  
Algodão.  
Milho.  
Amendoim.

#### PECUÁRIA

Reprodução.  
Invernada.  
Engorda.  
Feed Lot.  
Cabana.



**7**

Estabelecimentos.

**85.000**

Hectáres  
próprias.

**24.000**

Cabeças de  
gado.



**USD 150M**

Ativos.

**USD 17M**

Faturamento anual.

Dados 2022.



### Cabanas

Estabelecimentos dedicados à venda de animais reprodutores, desenvolvendo programas de melhoramento genético contínuo para fêmeas e machos.

CABAÑA  
**LA PAZ**  
*de Wertheim*

**Raça Angus** adaptada a climas temperados e frios.

CABAÑA  
**LOS GUASUNCHOS**

**Raças Brangus e Braford** adaptadas a climas subtropicais e tropicais.





# | Alimentos e Bebidas







Unidade de negócios focada na produção de produtos alimentícios e bebidas inovadores para o setor e nossos consumidores.

Desenvolvimento de marcas exclusivas que estão presentes na América do Sul, América do Norte e Europa.

## ERVA-MATE



Arroyo Verde

## CHÁ



Cachamai  
O'CLOCK

## ALIMENTOS



FRUTTY  
by Cachamai





Uma das empresas líderes na Argentina na produção de produtos naturais de excelência.

Com uma história de mais de 70 anos, **possui um amplo portfólio**: Cachamai erva-mate tradicional, Cachamate ervas compostas, Chás Cachamai, Chás O'Clock e Biscoitos Cachamai.



USD 35M  
Faturamento.

13.500 TNS/ANO  
Capacidade de produção de erva-mate.

19%  
Participação no mercado da erva-mate.

265M/ANO  
Capacidade de produção de chá.

Dados 2022.



# FRUTTY

BY Cachamai

A Cachamai adiciona ao seu portfólio **uma marca inovadora e única no mercado argentino.**

Uma linha de snacks crocantes, saudáveis e naturais, feitos apenas com frutas, sem adição de açúcar.

Frutty, 100% fruta e mais nada.

100%  
NATURAL

100%  
FRUTA

SEM AÇUCAR  
ADICIONADO





# Arroyo Verde

A marca de erva-mate e infusões de ervas 100% naturais, **equilibrando qualidade e preço acessível.**

Uma opção ideal para acompanhar os diferentes momentos do dia com um produto nobre e saudável.

**Arroyo verde, acompanha o seu dia.**

## Variedades

SUAVE

ERVAS DA  
SERRA  
SUAVE

BURRITO





# VALLEY

É dedicada à produção e comercialização de derivados de frutas desidratadas, especialmente maçãs.

Fornece as melhores matérias-primas no momento exato da colheita.

Exporta 95% de sua produção para os 5 continentes, sendo os EUA e a União Europeia os principais mercados.



**Maçã Desidratada (Dados)**



**Maçã e Pera Desidratadas (Pasta)**



**Maçã Desidratada (Aneis)**



**Mirtilo Desidratado (Inteiro)**



**Pera Desidratada (Pedaços)**



**Morango Desidratado (Pedaços)**

§ **USD 16M**  
Faturamento anual.

🍏 **2.500 TNS/ANO**  
Capacidade de produção de maçã desidratada.

Dados 2022.



# Desenvolvimentos imobiliários



# LANDMARK

## DEVELOPMENTS

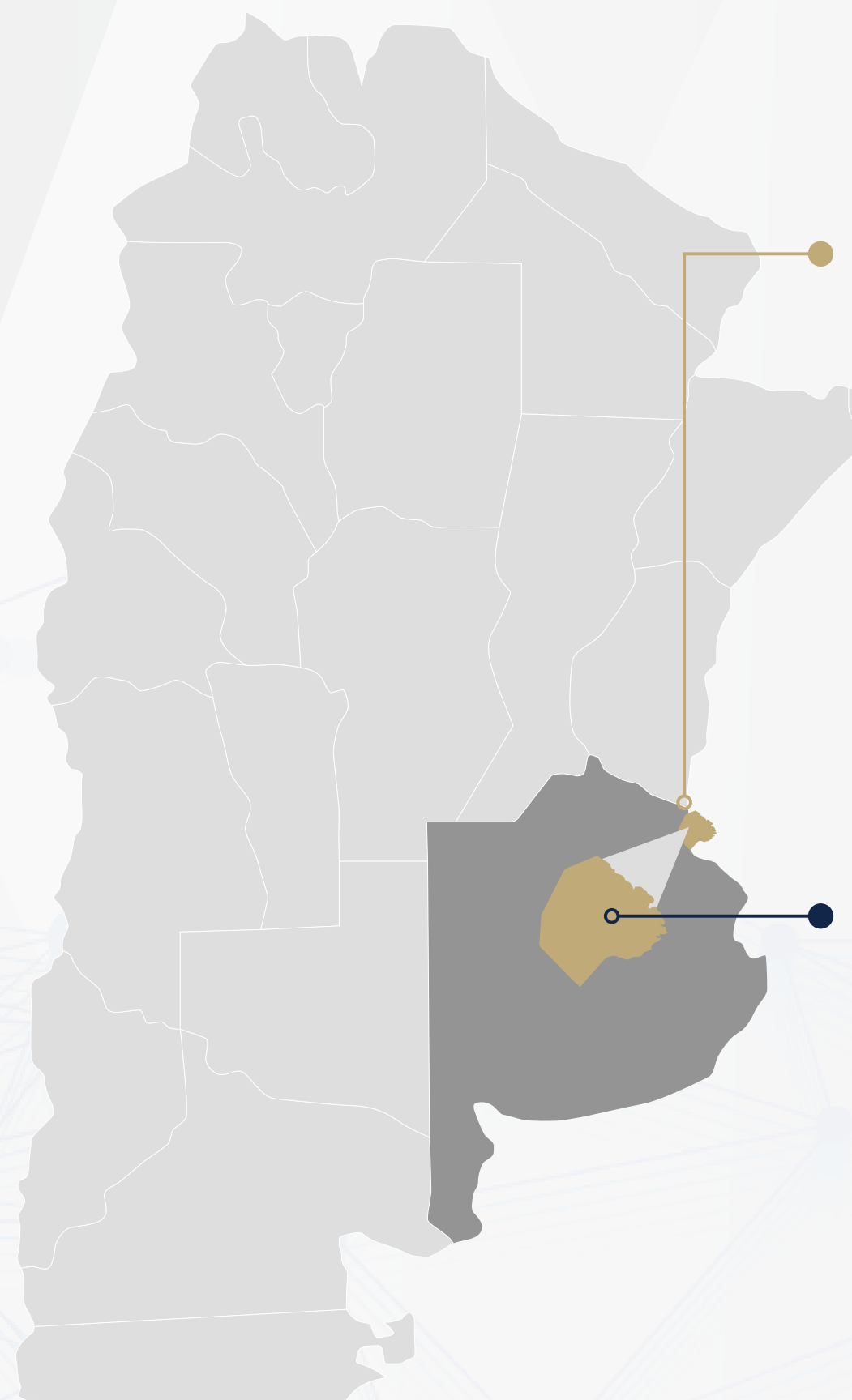
**Unidade de negócio de desenvolvimentos imobiliários.**

Está constantemente pesquisando as últimas tendências, **realizando projetos imobiliários inovadores de diferentes dimensões.**

**A empresa tem mais de 500.000 m<sup>2</sup> construídos em diversos projetos, tanto na Argentina como no exterior.**

### Projetos atuais

 Argentina



**LUCIERNAGAS**  
PILAR

 **Pilar**, Buenos Aires.

 50.000 M<sup>2</sup>.



**UDAONDO**  
BUENOS AIRES

 **Nuñez**, CABA.

 150.000 M<sup>2</sup>.



Desenvolvimentos  
imobiliários

LUCIERNAGAS  
PILAR





Desenvolvimentos  
imobiliários

UDAONDO

BUENOS AIRES





# | Media Tech







**A Vrio é a principal fornecedora de entretenimento, informação e conectividade na América do Sul e no Caribe.**

A visão é ser a maior e mais inovadora media tech da América Latina.

Com soluções de conectividade e serviços de notícias e informação, os melhores programas de esportes e entretenimento, a Vrio Corp. ocupa um espaço crescente de distribuição no atacado e no varejo, conteúdo próprio e licenciado por meio de suas marcas DIRECTV e SKY e de sua plataforma de TV ao vivo e streaming DGO e SKY+.

**Oferece serviços no Brasil através da marca SKY - SKY+ e na Argentina, Barbados, Chile, Colômbia, Curaçao, Equador, Peru, Trinidad e Tobago e Uruguai através da marca DIRECTV - DGO. A DGO está presente também no México. A Vrio também inclui Torneos na Argentina e na Colômbia.**

Através da DIRECTV Internet e SKY Fibra, fornece serviço de internet 100% fibra óptica em diversos países da região.



**40M**  
Viewers.



**11**  
Países.



**7.200**  
Funcionários na região.

Datos 2022.



# NOSSOS PRODUTOS



**Fornecer a melhor experiência de entretenimento e informação** na Argentina, Chile, Colômbia, Equador, Peru, Uruguai e Caribe.

**Adquire, produz e distribui conteúdo exclusivo**, uma ampla variedade e oferecimento de entretenimento e informação com o objetivo de proporcionar a melhor experiência ao usuário.



É a plataforma de streaming “direct to consumer” (direto ao consumidor). Ela combina o melhor da TV local e internacional ao vivo, programação esportiva, notícias e o mundo OnDemand dos filmes, séries e documentários.

A DGO está presente na Argentina, Chile, Colômbia, Equador, Peru, Uruguai e México, enquanto SKY+ está presente no Brasil.





# NOSSOS PRODUTOS



Com uma grande variedade e oferecimento de conteúdos, **é a maior operadora de TV Por Assinatura via satélite do Brasil.**

**Sua missão é oferecer e democratizar a diversão para todos os brasileiros**, investindo continuamente para fornecer produtos e serviços adequados a cada consumidor e suas idiossincrasias locais.



Empresa líder que tem **mais de 40 anos de experiência** na geração de conteúdo e na criação de soluções de valor para a indústria do **esporte e do entretenimento.**

Oferece a organização e produção de eventos, a aquisição e comercialização de direitos e o gerenciamento de licenciamento e de e-commerce dos principais clubes e federações esportivas.

Possui operações na **Argentina, Brasil, Colômbia e Peru.**

A Vrio detém 61,5% de Torneos.





## NOSSOS PRODUTOS



É o serviço de internet 100% de fibra óptica da **DIRECTV e SKY**, lançado, faz pouco tempo, em vários países da região. Esse serviço oferece conectividade aos nossos Clientes.



É uma agência de viagens digital para **viver as melhores experiências**: reserva de passagens, hospedagem, pacotes turísticos, aluguel de carros, atividades e muito mais.





# NOSSOS CANAIS PRÓPRIOS

Fornecemos uma ampla gama de conteúdos próprios e licenciados, locais e internacionais. A Vrio distribui a melhor experiência de entretenimento a milhões de lares, incluindo transmissões esportivas, shows musicais ao vivo, informação, filmes, séries e documentários, todo o conteúdo com uma alta qualidade de imagem e som.

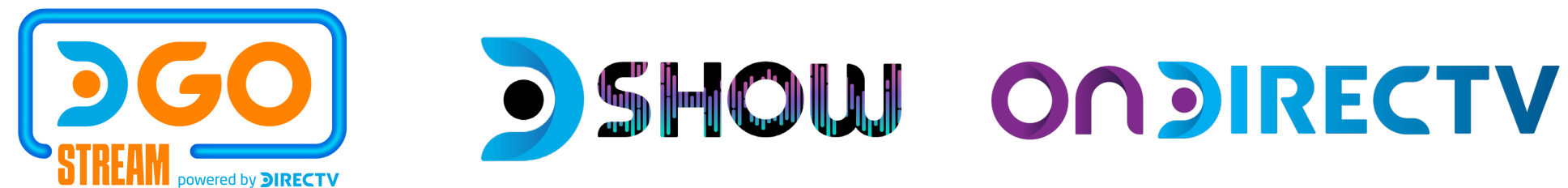
ESPORTE



NOTÍCIAS



ENTRETENIMENTO





# | Saúde





Oferecem atendimento a **pacientes que sofreram acidentes de trabalho** e/ou doenças ocupacionais.

### Especialidades

Cirurgia Plástica | Cirurgia Geral | Fisioterapia  
Medicina do Trabalho | Saúde Ocupacional  
Ortopedia | Traumatologia.



 **+ 12.500**  
Consultas.

 **3.200**  
Altas médicas por  
acidentes de trabalho.

 **50.500**  
Sinistros.

 **3.000**  
Prestadores.

 **+ 1.000.000**  
Trabalhadores  
recuperados.

Dados 2022.





PERSONAS / TECNOLOGÍA / SALUD

Tecnologia em saúde.

### Serviços

- Registro eletrônico de medicina do trabalho: arquivo digital que contém os dados de saúde de cada pessoa. Interoperável com órgãos de controle.
- Plataforma de telemedicina: permite o monitoramento remoto de pessoas que vivem em áreas rurais, áreas de difícil acesso ou com mobilidade reduzida. Suporta a conexão de instrumentos biomédicos para consultas completas.
- Gerenciamento e controle de ausências.





# | Seguros



# EXPERTA SEGUROS

A empresa tem uma trajetória de 25 anos no mercado argentino de seguros.

**É uma das principais seguradoras do país.**

Fornecer um amplo portfólio com coberturas para pessoas físicas, grandes empresas, lojas, PMEs e produtores agropecuários, reunindo inovação e experiência com mais de 6500 parceiros estratégicos.



\$ | **USD 15MM**  
Faturamento.

📄 | **62.000**  
Apólices.

🛡️ | **825.000**  
Riscos.

📍 | **PRESENCIA NACIONAL**

Dados 2022.



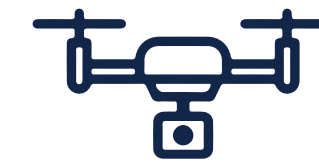


É a terceira Seguradora de Riscos Ocupacionais na Argentina. Protege a saúde e a segurança dos seus trabalhadores asegurados, fornecendo serviços inovadores na área de prevenção de riscos ocupacionais e colaborando com as empresas clientes para gerar espaços de trabalho saudáveis e seguros.

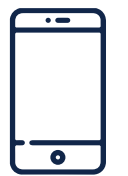
Nossos serviços



Presença nacional.



Inspeção por drone.



App Exclusivo para clientes.



Ampla rede de prestadores de serviços médicos.



Realidade aumentada.



Gran equipo de profesionales de prevención.

\$ | **USD 235MM**  
Faturamento.

📄 | **+ 170.000**  
Contratos.

👥 | **800.000**  
Segurados.

Dados 2022.



## **BROKER DE SEGUROS LATAM – BRASIL**

Nosso Broker, em convênio com as seguradoras líderes da região, fornece uma ampla gama de produtos, coberturas inovadoras e soluções adaptadas a diferentes segmentos de clientes.

Fornecemos nossa vasta experiência no mercado de seguro, desenvolvendo estratégias comerciais que expandem mercados e geram novas oportunidades de negócio.

Nossa área de Gerenciamento de Riscos protege o patrimônio de nossos clientes por meio do desenho de planos de riscos de acordo com as necessidades requeridas.





# Tecnología

Fwy for banks.



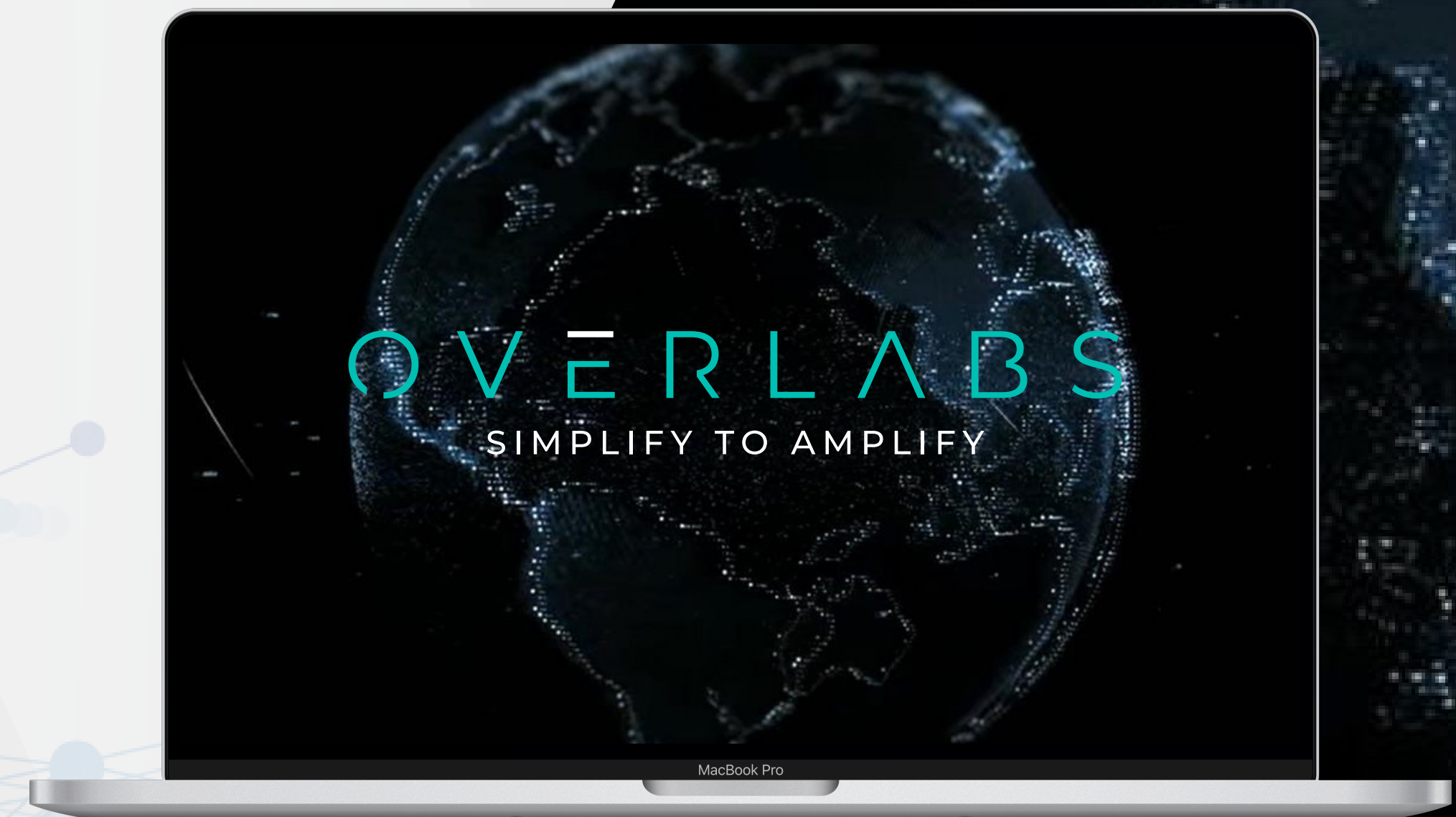
# OVERLABS

SIMPLIFY TO AMPLIFY

**OVERLABS** é uma companhia especializada em **consultoria, serviços e desenvolvimento de software e aplicativos** de última geração no Brasil, que planeja sua expansão para a América Latina a partir de 2025. Suas soluções incluem tanto consultoria **externa** quanto **interna**, se adaptando às necessidades de cada cliente.

Os serviços estão focados em **reduzir custos** operacionais e garantir a **liberdade de escolha de ferramentas e fornecedores**. Além disso, suas soluções de **código aberto** permitem que os clientes mantenham um **controle** total sobre seus **sistemas**, sem se preocupar com a disponibilidade de recursos adicionais.

A empresa faz parte do **Grupo Werthein**, que possui a vasta experiência de 35 anos em serviços tecnológicos.







A **skx** é uma **nova e inovadora Fintech que já está em operação para parceiros estratégicos da SKY Brasil** e, a partir do início de 2025, estará disponível para os milhões de clientes da media tech company líder em conectividade e entretenimento e, posteriormente, aberta ao público em geral.

Trata-se de uma **plataforma de acesso fácil, ágil e desburocratizada que oferece acesso a financiamentos em condições muito competitivas, pagamentos e transferências, cartões de crédito e débito**, entre outras possibilidades.

A fintech atua em parceria com a SKY, empresa conhecida por milhões de brasileiros, para ampliar os horizontes de negócios de parceiros e clientes. Como parceiros estratégicos, a empresa de tecnologia de mídia incorporou e oferece os serviços financeiros desenvolvidos pela **skx**.

Comprometido em cooperar para reduzir a lacuna digital no Brasil e no resto da América Latina, assim o Grupo Wertheim deu um passo para reduzir a lacuna financeira na maior economia da América Latina.



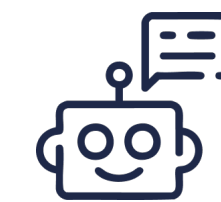




**Nasceu em resposta à disrupção gerada nos negócios pela digitalização, pela inteligência artificial generativa e pelas novas tecnologias** em um contexto em que os clientes esperam maior personalização e empatia dos seus fornecedores de bens e serviços.

Oferecemos serviços de outsourcing transformacional orientados para processos de experiência do cliente de ponta a ponta com base no uso intensivo de soluções digitais e GenIA (Generative IA). Combinamos tecnologias avançadas que personalizam a experiência do cliente e otimizam os custos comerciais.

## Nossos serviços



Automação inteligente e empática com GenIA



Experiências do cliente de ponta a ponta



Consultoria transformacional



Business Transformational Outsourcing





**A Fivvy criou a plataforma Customer Intelligence mais inovadora e disruptiva do mercado.** Aplicável a todas as empresas e indústrias que tenham um aplicativo móvel (Mobile App) e queiram obter conhecimentos únicos dos seus usuários, incluindo com quais concorrentes interagem, detalhes de sus estilo de vida ou redes sociais preferidas.

**Através da Fivvy, as empresas podem atingir seus objetivos, gerar benefícios adicionais por meio dos seus dados, manter o foco nos seus clientes e otimizar seus investimentos em marketing e desenvolvimento de produto, entre outros.**







# | Sustentabilidade





FUNDACIÓN  
*Norma y Leo*  
*Werthein*

Na Fundación Norma y Leo Werthein **promovemos projetos que melhoram o mundo** nas áreas de Educação, Cultura e Sustentabilidade.

Estamos dedicados a promover e apoiar programas y atividades por meio do investimento, trabalho e uso das ferramentas disponíveis, a fim de criar um mundo mais sustentável.

## Na fundação

Gerenciamos **as ações de sustentabilidade do Grupo Werthein.**

Geramos **transformações regionais, reais e mensuráveis.**

Desenvolvemos **ferramentas para uma educação mais sustentável e inclusiva, sem exclusão digital.**

Promovemos **a criatividade, a comunicação e a diversidade dos indivíduos e suas diferentes culturas.**

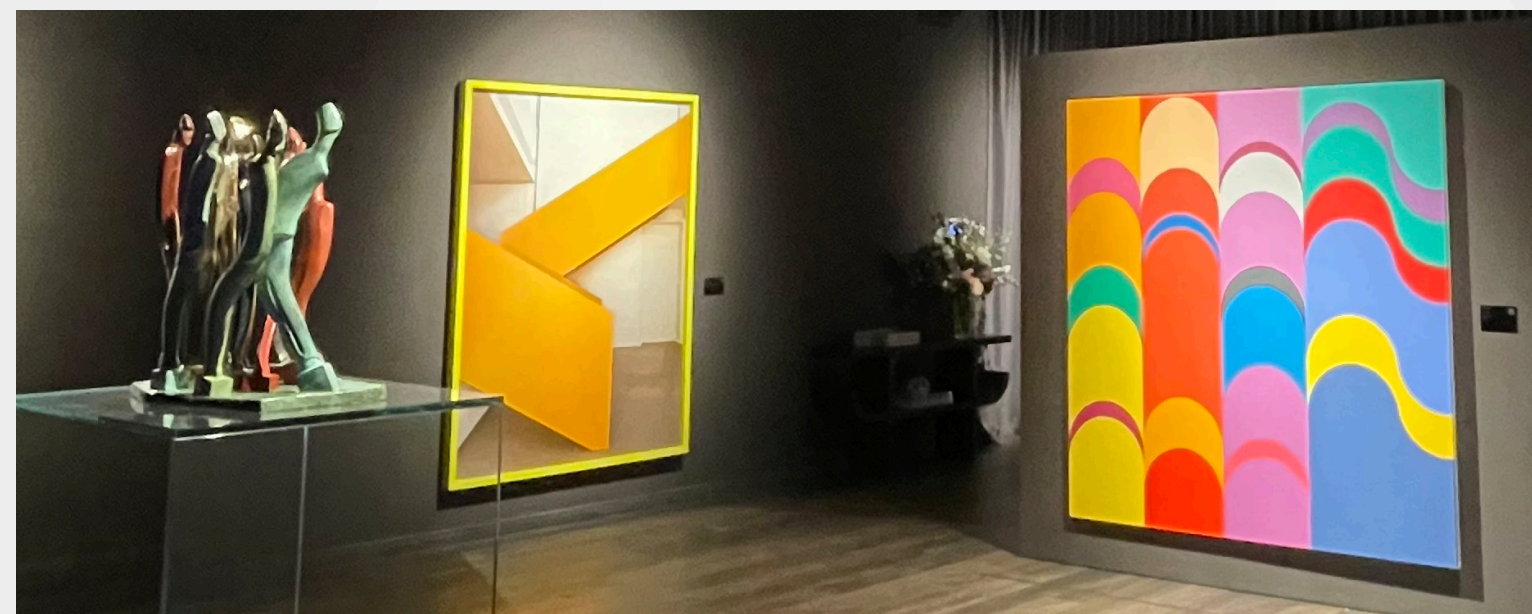


## Projetos que melhoram o mundo



### | EDUCAÇÃO

- Encuentro Mundial de Jóvenes SCHOLAS WORLD ORT.
- Escolas sustentáveis na Argentina, Brasil, Uruguai e Equador.
- Ciudadanía Global.
- DIRECTV en tu comunidad.
- PJ Library.
- Único canal de Edutainment en la región, Escuela +.



### | ARTE E CULTURA

- Colección Pampa.
- Las Dos Mariette.
- Livros de Marta Minujín: El Partenon de Libros prohibidos e Marta Minujin en Nueva York.
- UDAONDO na Casa FOA.



### | SUSTENTABILIDADE

- Alamesa.
- Aula Sustentable sobre Ruedas.
- Escuela Aurora de un Nuevo Mundo, Catamarca.
- Fundación Casa Angelman.
- Fundación Tzedaká.
- Hecho en Buenos Aires.
- Hospital de Niños Dr. Ricardo Gutiérrez.
- Programa IMPULSO.
- Templo Libertad.





Um grupo.  
Uma filosofia.  
Uma visão diferente  
dos negócios.